

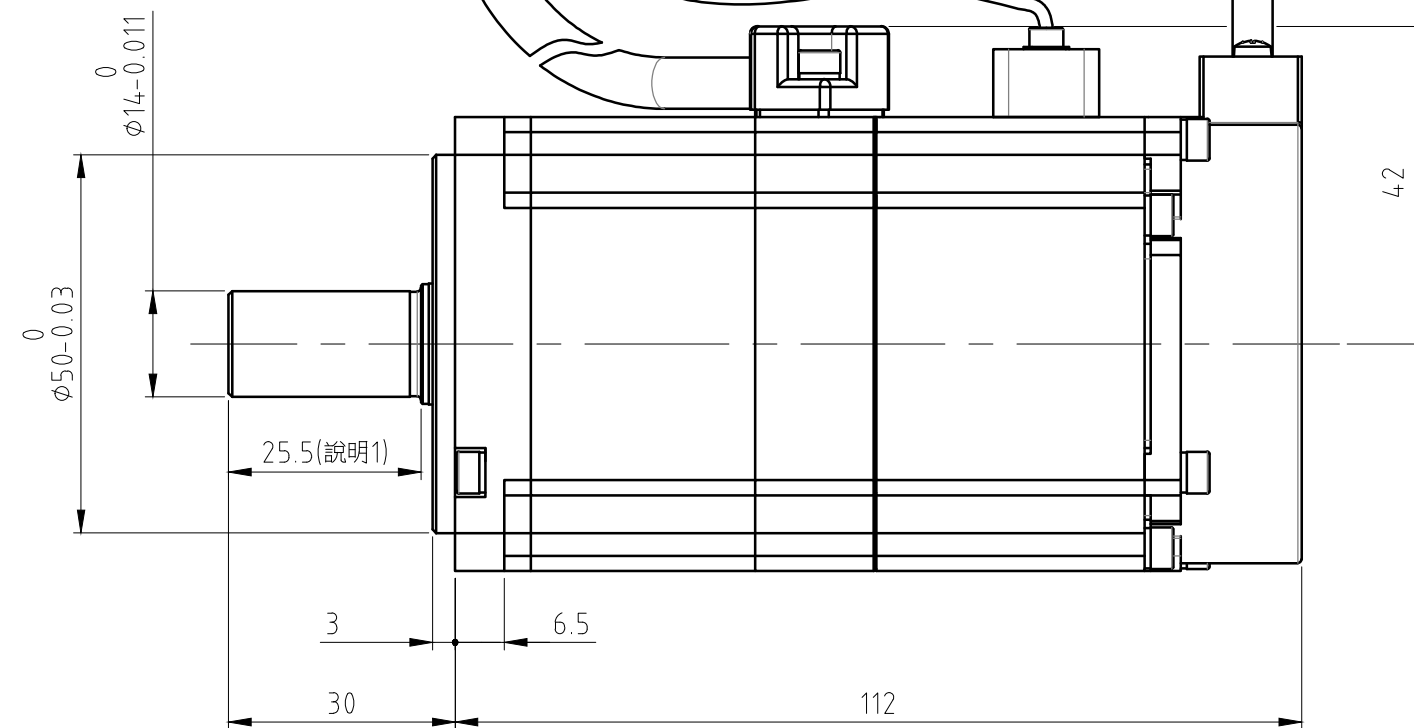
電源用接頭
接頭 5557-06R-210(MOLEX)
端子 5556T(MOLEX)

電源線 4-AWG22 0.3m

編碼器用接頭
接頭 1-172169-9(AMP)
端子 170362-1(AMP)

編碼器電纜線0.5m

煞車電源線 2-AWG22 0.3m



說明：
1.實際可用裝配長度為25.3mm。